



# КОММЕРЧЕСКАЯ НЕДВИЖИМОСТЬ

## Для вас –

подбор помещений  
любой площади, а также  
индивидуальные консультации  
специалистов.

Коммерческая недвижимость в  
собственности в новостройках  
Тюмени дает ряд преимуществ  
для вашего бизнеса.

Вашими клиентами станут  
жильцы новостроек, среди  
которых люди с высоким  
социальным статусом, а также  
жители близлежащих домов.

ЖК «Горизонт»,  
г. Тюмень, ул. Мельникайте, 2

ЖК «Quattro»,  
г. Тюмень, ул. Дамбовская

ЖК «ГЕО»,  
г. Тюмень, ул. Голышева





# КОММЕРЧЕСКИЕ ПОМЕЩЕНИЯ В СТРОЯЩИХСЯ ДОМАХ



## ГП-4, ул. Дамбовская, 29 корп. 2 (3 кв. 2025 г.)

### Характеристики:

**Площадь:** 245,46 м<sup>2</sup>

**Этаж:** 1

**Количество входов:** два отдельных входа

**Высота потолка:** 3,6 м

**Отделка** - улучшенная черновая:

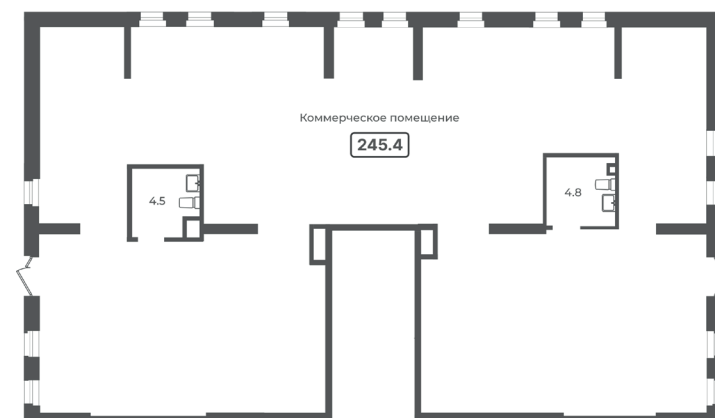
- стены выровнены под маяк
- цементно-песчаная стяжка пола

**Мощность электрики:** 82 кВт

**Остекление:** пятикамерный профиль  
Exprof с ламинацией, двойной  
стеклопакет

### Преимущества:

- первая линия
- наличие парковочных мест
- витражное остекление
- вход с уровня земли - доступность для погрузочно-разгрузочной зоны





## ГП-4, ул. Дамбовская, 29 корп. 2 (3 кв. 2025 г.)

### Характеристики:

**Площадь:** 103,62 м<sup>2</sup>

**Этаж:** 1

**Количество входов:** вход со стороны улицы Дамбовская

**Высота потолка:** 3,6 м

**Отделка** - улучшенная черновая:

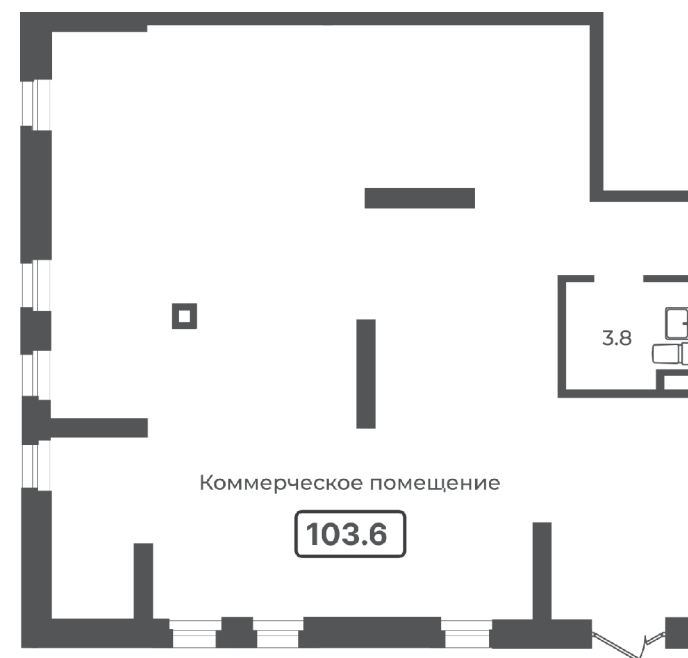
- стены выровнены под маяк
- цементно-песчаная стяжка пола

**Мощность электрики:** 34,3 кВт

**Остекление:** пятикамерный профиль Exprof с ламинацией, двойной стеклопакет

### Преимущества:

- первая линия
- наличие парковочных мест
- витражное остекление
- вход с уровня земли - доступность для погрузочно-разгрузочной зоны





## ГП-4, ул. Дамбовская, 29 корп. 2 (3 кв. 2025 г.)

### Характеристики:

**Площадь:** 51,61 м<sup>2</sup>

**Этаж:** 1

**Количество входов:** вход со стороны улицы Дамбовская

**Высота потолка:** 3,6 м

**Отделка** - улучшенная черновая:

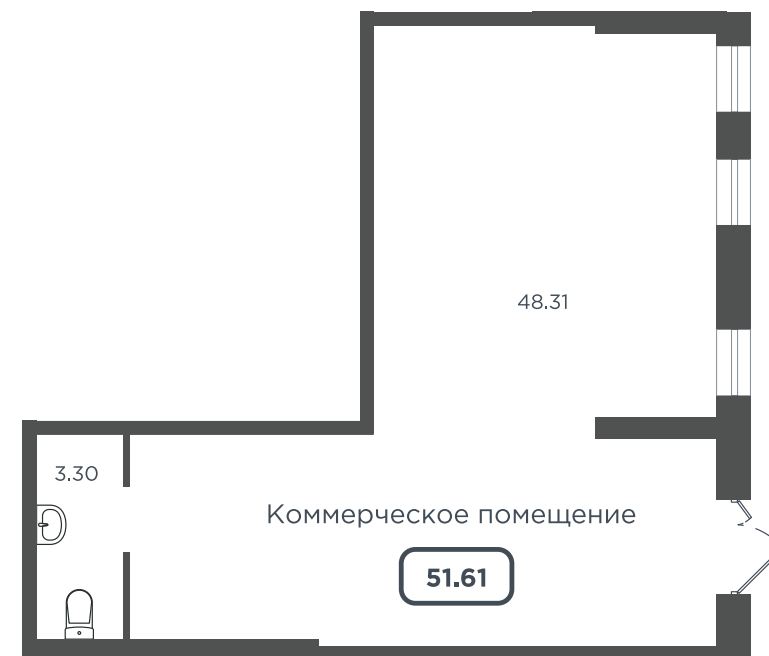
- стены выровнены под маяк
- цементно-песчаная стяжка пола

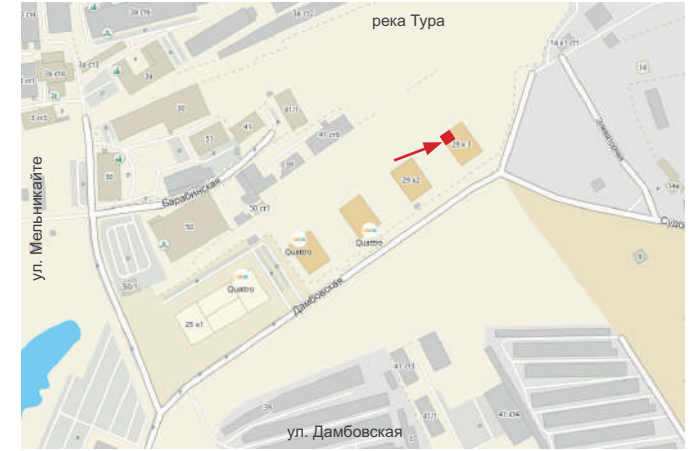
**Мощность электрики:** 34,3 кВт

**Остекление:** пятикамерный профиль Exprof с ламинацией, двойной стеклопакет

### Преимущества:

- первая линия
- наличие парковочных мест
- витражное остекление
- вход с уровня земли - доступность для погрузочно-разгрузочной зоны





## ГП-5, ул. Дамбовская, 29 корп. 3 (3 кв. 2025 г.)

### Характеристики:

**Площадь:** 132,84 м<sup>2</sup>

**Этаж:** 1

**Количество входов:** вход со стороны двора

**Высота потолка:** 3,6 м

**Отделка** - улучшенная черновая:

- стены выровнены под маяк
- цементно-песчаная стяжка пола

**Мощность электрики:** 44,28 кВт

**Остекление:** пятикамерный профиль Exprof с ламинацией, двойной стеклопакет

### Преимущества:

- первая линия
- наличие парковочных мест
- витражное остекление
- вход с уровня земли - доступность для погрузочно-разгрузочной зоны





## ГП-5, ул. Дамбовская, 29 корп. 3 (3 кв. 2025 г.)

### Характеристики:

**Площадь:** 113 м<sup>2</sup>

**Этаж:** 1

**Количество входов:** вход со стороны двора

**Высота потолка:** 3,6 м

**Отделка** - улучшенная черновая:

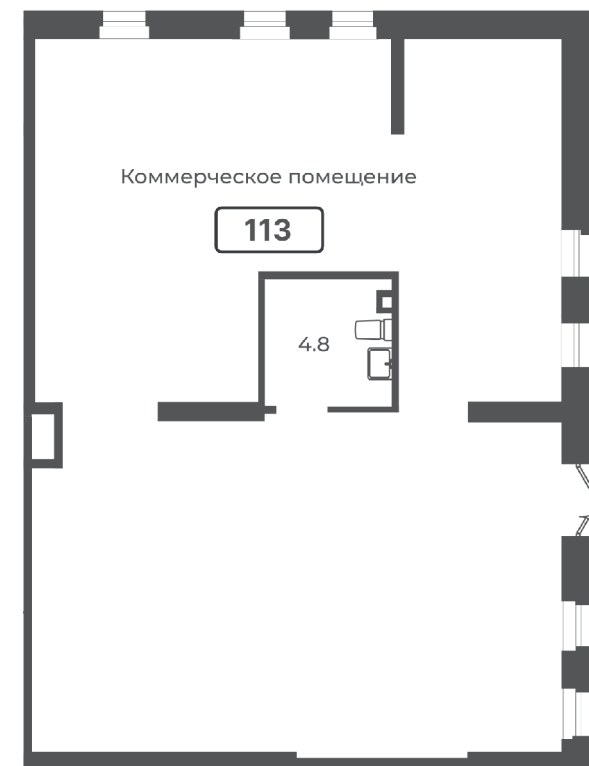
- стены выровнены под маяк
- цементно-песчаная стяжка пола

**Мощность электрики:** 37,6 кВт

**Остекление:** пятикамерный профиль Exprof с ламинацией, двойной стеклопакет

### Преимущества:

- первая линия
- наличие парковочных мест
- витражное остекление
- вход с уровня земли - доступность для погрузочно-разгрузочной зоны







## ГП-5, ул. Дамбовская, 29 корп. 3 (3 кв. 2025 г.)

### Характеристики:

**Площадь:** 100,82 м<sup>2</sup>

**Этаж:** 1

**Количество входов:**  
вход с ул. Дамбовская

**Высота потолка:** 3,6 м

**Отделка** - улучшенная черновая:

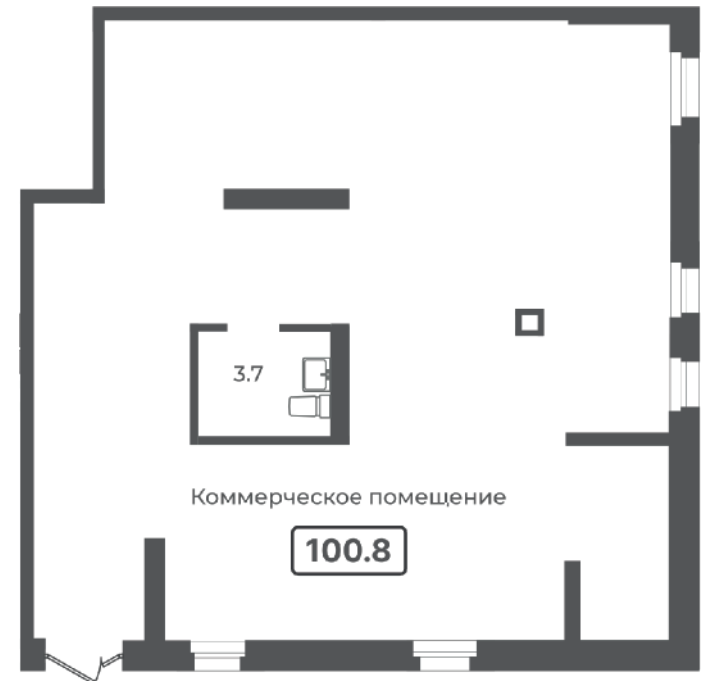
- стены выровнены под маяк
- цементно-песчаная стяжка пола

**Мощность электрики:** 33,6 кВт

**Остекление:** пятикамерный профиль Exprof с ламинацией, двойной стеклопакет

### Преимущества:

- первая линия
- наличие парковочных мест
- витражное остекление
- вход с уровня земли - доступность для погрузочно-разгрузочной зоны





## ГП-5, ул. Дамбовская, 29 корп. 3 (3 кв. 2025 г.)

### Характеристики:

**Площадь:** 135,16 м<sup>2</sup>

**Этаж:** 1

**Количество входов:**

вход с ул. Дамбовская

**Высота потолка:** 3,6 м

**Отделка** - улучшенная черновая:

- стены выровнены под маяк
- цементно-песчаная стяжка пола

**Мощность электрики:** 45 кВт

**Остекление:** пятикамерный профиль Exprof с ламинацией, двойной стеклопакет

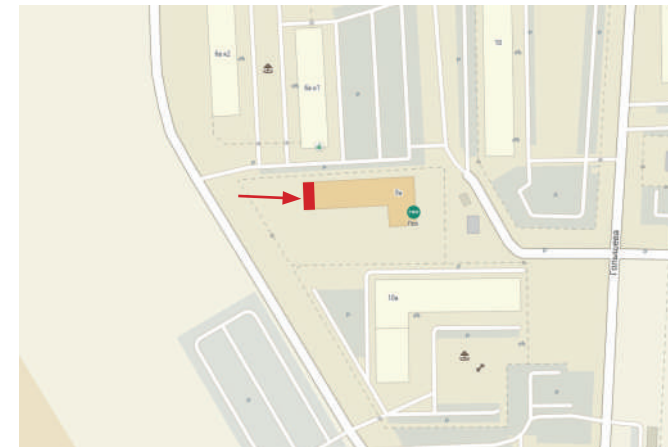
### Преимущества:

- первая линия
- наличие парковочных мест
- витражное остекление
- вход с уровня земли - доступность для погрузочно-разгрузочной зоны





# КОММЕРЧЕСКИЕ ПОМЕЩЕНИЯ В СТРОЯЩИХСЯ ДОМАХ



## ул. Голышева, 8а (2 кв. 2026 г.)

### Характеристики:

**Площадь:** 108,48 м<sup>2</sup>

**Этаж:** 1

**Количество входов:** 1 вход

**Высота потолка:** 3 м

**Отделка** предусматривает цементно-песчаную стяжку пола

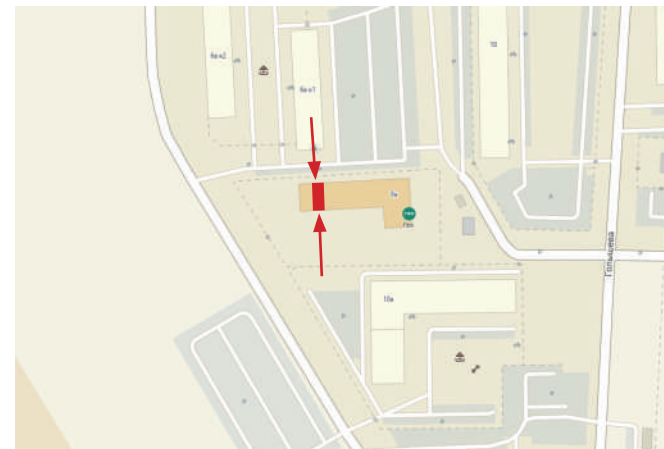
**Мощность электрики:** 21.9 кВт

**Вентиляция:** помимо стандартной вентиляции в санузлах, имеется дополнительная точка подключения к системе вентиляции

### Преимущества:

- первая линия
- высокая проходимость, плотная заселенность района
- стеклянные входные группы
- витражное остекление





## ул. Голышева, 8а (2 кв. 2026 г.)

### Характеристики:

**Площадь:** 86,89 м<sup>2</sup>

**Этаж:** 1

**Количество входов:** 2 отдельных входа

**Высота потолка:** 3 м

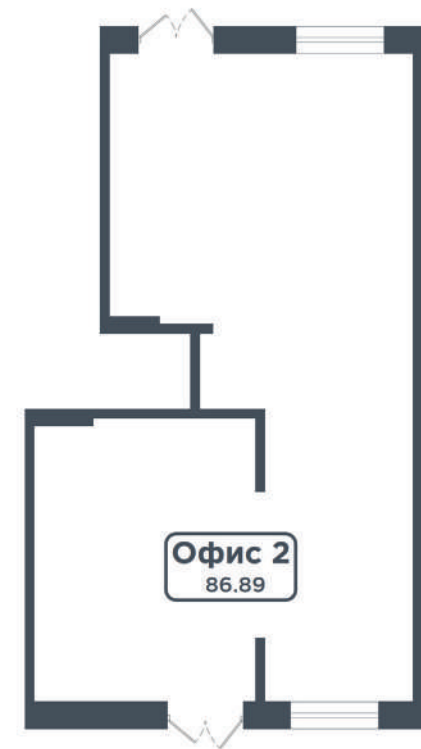
**Отделка** предусматривает цементно-песчаную стяжку пола

**Мощность электрики:** 11,22 кВт

**Вентиляция:** помимо стандартной вентиляции в санузлах, имеется дополнительная точка подключения к системе вентиляции

### Преимущества:

- первая линия
- высокая проходимость, плотная заселенность района
- стеклянные входные группы
- наличие погрузочно-разгрузочной зоны





# ГОТОВЫЕ КОММЕРЧЕСКИЕ ПОМЕЩЕНИЯ



# ул. Дамбовская, 27 корп. 1 ул. Дамбовская, 29 корп. 1

## Характеристики:

**Площадь:** 131,34 м<sup>2</sup>

**Этаж:** 1

**Количество входов:** вход со стороны двора

**Высота потолка:** 3,6 м

**Отделка** - улучшенная черновая:

- стены выровнены под маяк
- цементно-песчаная стяжка пола

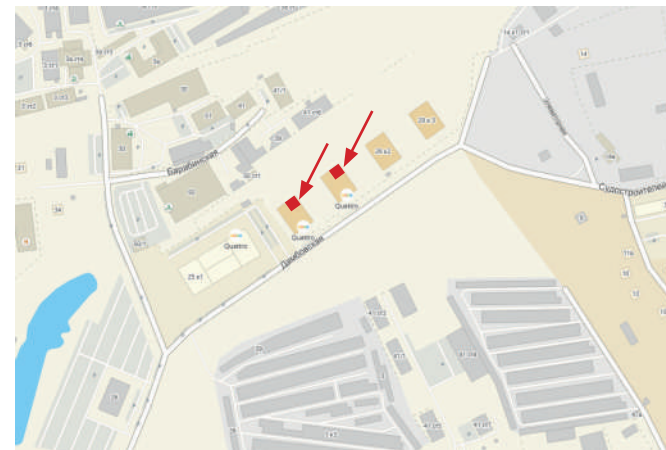
**Мощность электрики:** 43,7 кВт

**Остекление:** пятикамерный профиль Exprof с ламинацией, двойной стеклопакет

## Преимущества:

- витражное остекление
- вход с уровня земли - доступность для погрузочно-разгрузочной зоны
- наличие парковочных мест





# ул. Дамбовская, 27 корп. 1 ул. Дамбовская, 29 корп. 1

## Характеристики:

**Площадь:** 113,01 м<sup>2</sup>

**Этаж:** 1

**Количество входов:** вход со стороны двора

**Высота потолка:** 3,6 м

**Отделка** - улучшенная черновая:

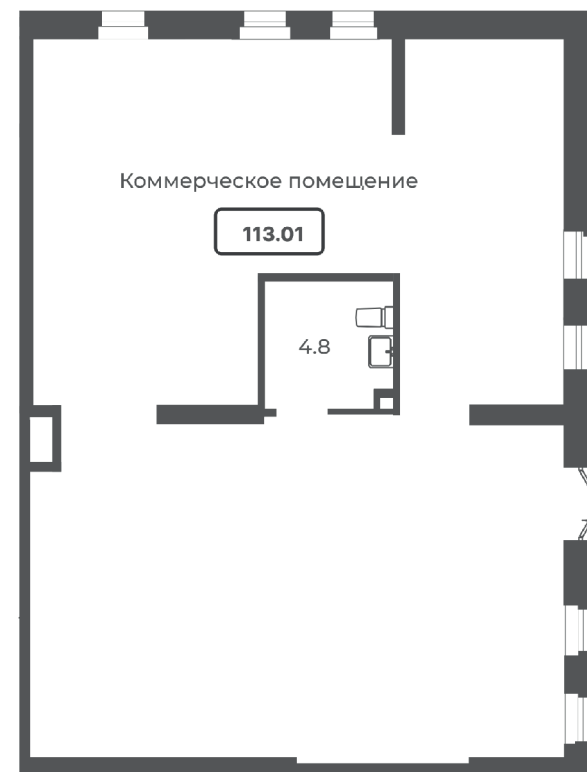
- стены выровнены под маяк
- цементно-песчаная стяжка пола

**Мощность электрики:** 39 кВт

**Остекление:** пятикамерный профиль Exprof с ламинацией, двойной стеклопакет

## Преимущества:

- витражное остекление
- вход с уровня земли - доступность для погрузочно-разгрузочной зоны
- наличие парковочных мест







## ул. Дамбовская, 29 корп. 1

### Характеристики:

**Площадь:** 135,05 м<sup>2</sup>

**Этаж:** 1

**Количество входов:** вход со стороны улицы Дамбовская

**Высота потолка:** 3,6 м

**Отделка** - улучшенная черновая:

- стены выровнены под маяк
- цементно-песчаная стяжка пола

**Мощность электрики:** 44,9 кВт

**Остекление:** пятикамерный профиль Exprof с ламинацией, двойной стеклопакет

### Преимущества:

- первая линия
- наличие парковочных мест
- витражное остекление
- вход с уровня земли - доступность для погрузочно-разгрузочной зоны



ГОРИЗОНТ

жилой комплекс

ГОТОВЫЕ КОММЕРЧЕСКИЕ  
ПОМЕЩЕНИЯ



## ул. Мельникайте, 2 корп. 19 ул. Мельникайте, 2 корп. 18

### Характеристики:

**Площадь:** 227,62 м<sup>2</sup>

**Этаж:** 1

**Количество входов:** 2 отдельных входа

**Высота потолка:** переменная 3,5 и 3,9 м

**Отделка, улучшенная черновая:**

- стены выровнены под маяк
- цементно-песчаная стяжка пола

**Мощность электрики:** 70 кВт

**Вентиляция:** помимо стандартной вентиляции в санузлах, имеется дополнительная точка подключения к системе вентиляции

### Преимущества:

- первая линия
- высокая проходимость, плотная заселенность района
- наличие парковочных мест
- витражное остекление входных групп
- наличие погрузочно-разгрузочной зоны





## ул. Мельникайте, 2 корп. 19 ул. Мельникайте, 2 корп. 18

### Характеристики:

**Площадь:** 280,53 м<sup>2</sup>

**Этаж:** 1

**Количество входов:** 2 отдельных входа

**Высота потолка:** переменная 3,5 и 3,9 м

**Отделка** - улучшенная черновая:

- стены выровнены под маяк
- цементно-песчаная стяжка пола

**Мощность электрики:** 110 кВт

**Вентиляция:** в санузлах

### Преимущества:

- первая линия
- высокая проходимость
- плотная заселенность района
- наличие парковочных мест
- витражное остекление входных групп
- наличие погрузочно-разгрузочной зоны





## ул. Мельникайте, 2 корп. 19

### Характеристики:

Площадь: 105,1 м<sup>2</sup>

Этаж: 1

Количество входов: 1

Высота потолка: 3,9 м

Отделка - улучшенная черновая:

- стены выровнены под маяк
- цементно-песчаная стяжка пола

Мощность электрики: 15 кВт

Вентиляция в санузлах

### Преимущества:

- первая линия
- высокая проходимость
- плотная заселенность района
- наличие парковочных мест
- витражное остекление входных групп
- наличие погрузочно-разгрузочной зоны





## ул. Мельникайте, 2 корп. 19 (4 кв. 2024 г.)

### Характеристики:

**Площадь:** 87,4 м<sup>2</sup>

**Этаж:** 2

**Количество входов:** 1

**Высота потолка:** 2,7 м

**Отделка** - улучшенная черновая:

- стены выровнены под маяк
- цементно-песчаная стяжка пола

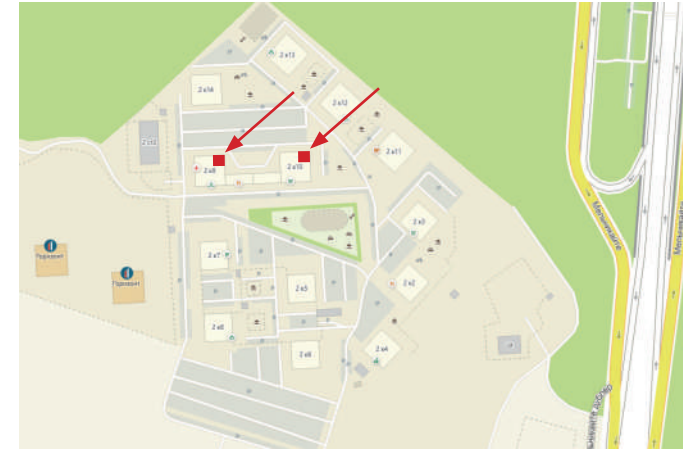
**Мощность электрики:** 15 кВт

Вентиляция в санузлах

### Преимущества:

- собственный выход на крышу паркинга
- наличие парковочных мест
- витражное остекление
- высокая проходимость
- плотная заселенность района





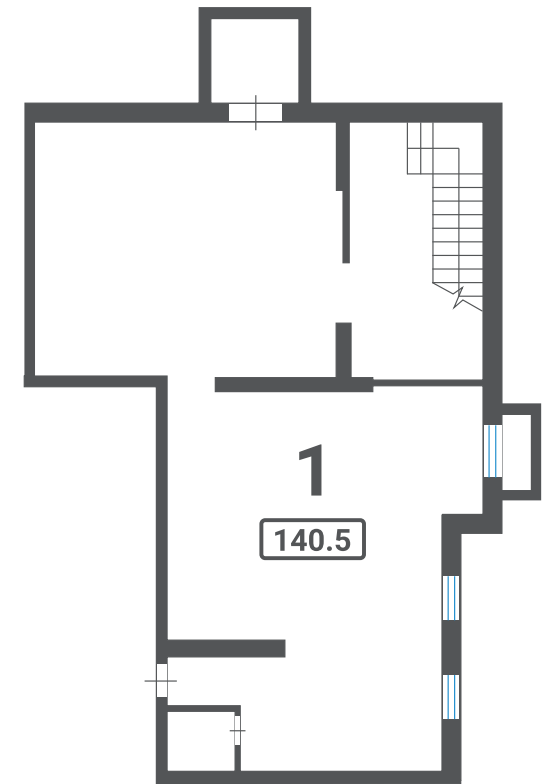
## Торговая галерея между ул. Мельникайте, 2 корп. 9 и 2 корп. 10

### Характеристики:

- Площадь: 140,5 м<sup>2</sup>
- Этаж: цокольный
- Собственный вход с улицы

### Преимущества:

- готовый дом
- новый заселенный микрорайон
- высокая проходимость
- наличие санузла





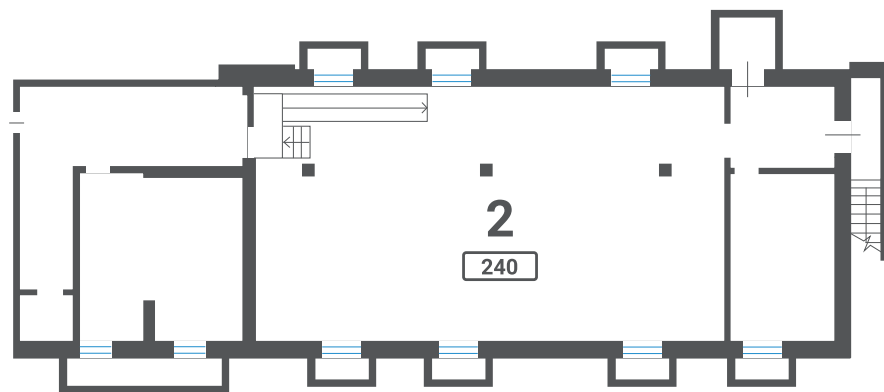
## Торговая галерея между ул. Мельникайте, 2 корп. 9 и 2 корп. 10

### Характеристики:

- Площадь: 240 м<sup>2</sup>
- Этаж: цокольный
- Собственный вход с улицы

### Преимущества:

- готовый дом
- новый заселенный микрорайон
- высокая проходимость
- наличие санузла







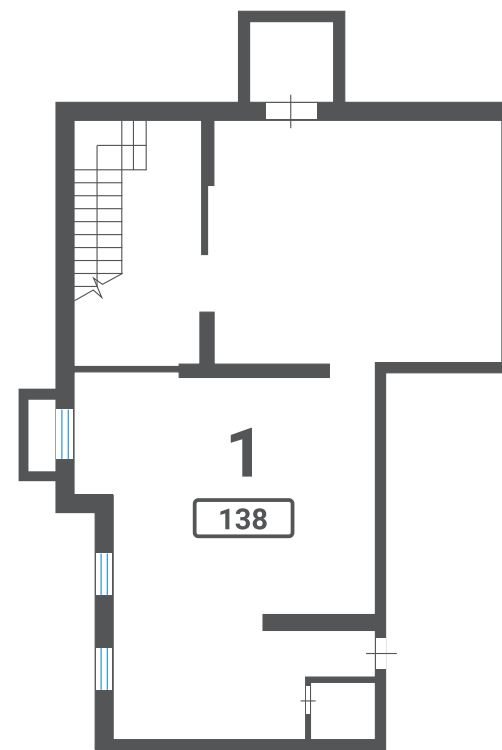
## Торговая галерея между ул. Мельникайте, 2 корп. 9 и 2 корп. 10

### Характеристики:

- Площадь: 138 м<sup>2</sup>
- Этаж: цокольный
- Собственный вход с улицы

### Преимущества:

- готовый дом
- новый заселенный микрорайон
- высокая проходимость
- наличие санузла



## О застройщике:

«ARSIB Девелопмент» - надежная, динамично развивающаяся девелоперская компания, реализующая крупные проекты в сфере жилой и коммерческой недвижимости на территории Тюмени и Тюменской области.

Строит с 2014 года, входит в крупный тюменский холдинг ARSIB Holding Group.

## Наши проекты:



### ЖК «Quattro»

Офис продаж:  
г. Тюмень, ул. Дамбовская,  
д. 25, к. 1, этаж 2



### ЖК «Горизонт»

Офис продаж:  
г. Тюмень, ул. Мельникайте,  
д. 2, к. 7

**Симфония**  
Жилой комплекс



**ЖК «Симфония»**

Офис продаж:  
г. Тюмень, ул. Минская,  
д. 11, этаж 2

**geo**  
ЖИЛОЙ КОМПЛЕКС



**ЖК «Гео»**

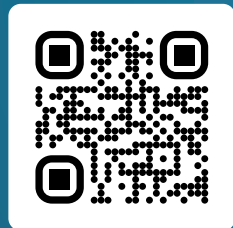
Офис продаж:  
г. Тюмень, ул. Голышева,  
д. 6а, стр. 1

**квартал  
перевен**  
в центре  
Тюмени



**ЖК «Квартал перемен»**

Офис продаж:  
г. Тюмень, ул. 50 лет Октября,  
д.73, этаж 2



[arsibd.com](https://arsibd.com)



ВК



Телеграм

Тел. +7 (3452) 499-749